



**FREDON**  
AUVERGNE  
RHÔNE ALPES

**« Le camping de demain :  
la gestion et l'adaptation du végétal,  
les enjeux et pistes pour réussir son évolution  
en optimisant l'accueil clients »**

**Une gestion globale des espaces extérieurs**

**Assises FRHPA Rhône-Alpes – février 2023**



## LA RAISON D'ÊTRE QUI NOUS IDENTIFIE

Bien veiller sur le monde végétal pour  
notre santé et un environnement bien  
portant

- 1<sup>er</sup> réseau d'experts au service de la santé du végétal, de l'environnement et des Hommes
- Expert depuis **1931**
- **1** fédération nationale
- **70** sites en France
- **600** collaborateurs

### NOS MISSIONS

3 champs d'activités



SANTÉ DU VÉGÉTAL



SANTÉ DE L'ENVIRONNEMENT

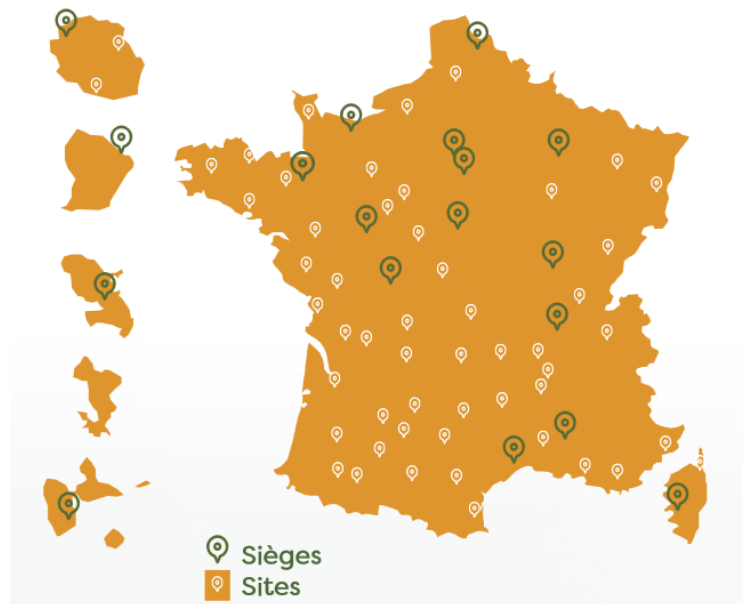


SANTÉ DES HOMMES

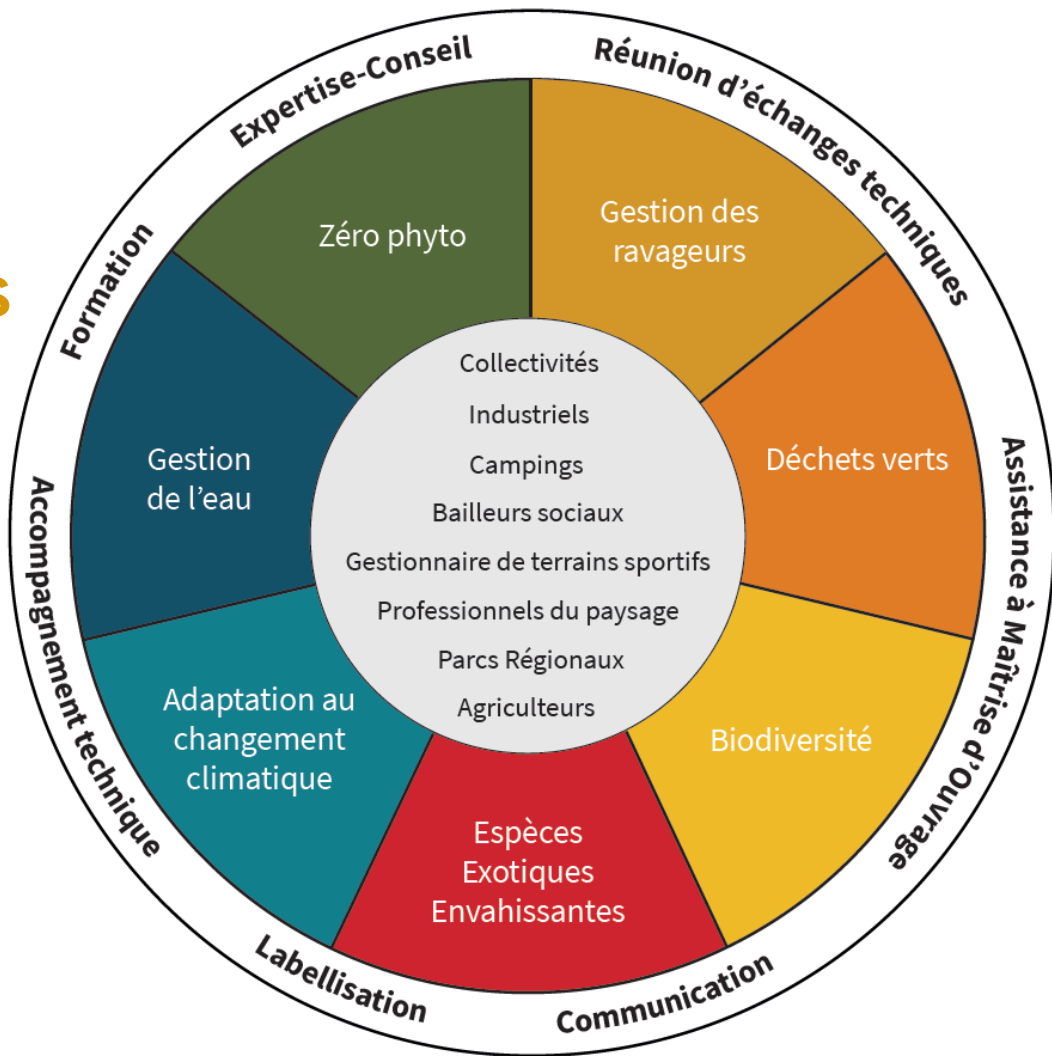


**Approche « One Health »**

## NOTRE PRÉSENCE EN RÉGION



# Nos services apportés aux acteurs de vos territoires



**Partenariat  
FNHPA et FREDON France  
(13-10-2021 au salon Atlantica)**



Objectif principal : sensibiliser les professionnels  
au passage au zéro-phyto  
réglementaire depuis le 1er juillet 2022

# ZOOM SUR



**1** charte

**3** niveaux de progression

+ de Nature  
+ de Biodiversité  
+ de respect de l'Environnement



**5**  
thématiques



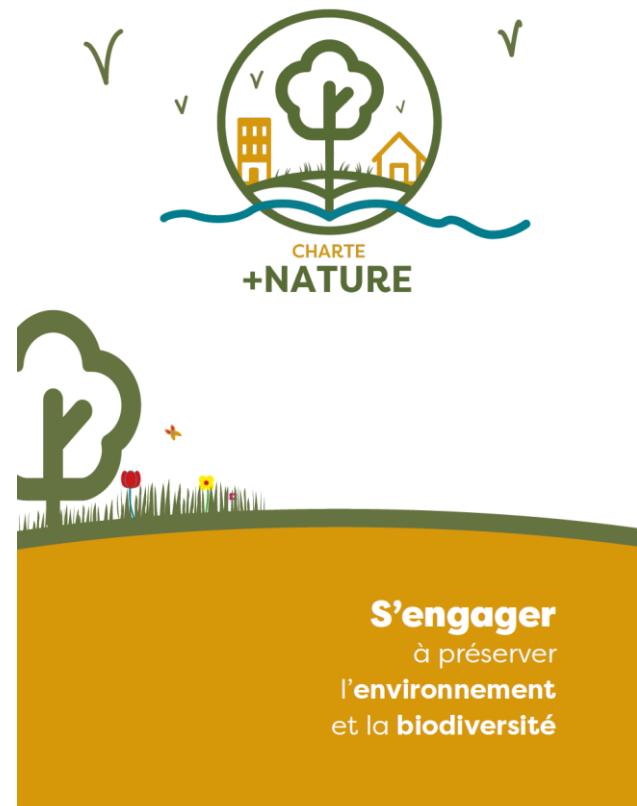
**63 critères / propositions d'actions concrètes**

# S'engager dans la Charte

Pour avancer vers un entretien des espaces extérieurs de ma structure encore plus respectueux de l'environnement

- Bénéficier de **conseils techniques de terrain**
- **Être guidé** dans ma démarche
- **Valoriser** les actions réalisées par ma structure.

**Aider à progresser et valoriser sont les maîtres-mots de notre accompagnement !**



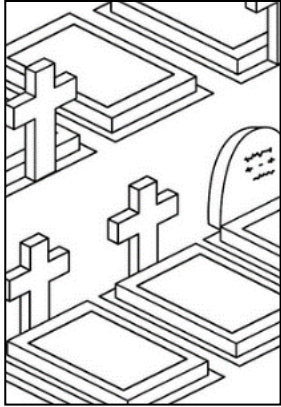


**FREDON**  
AUVERGNE  
RHÔNE ALPES

# Thématique

## « Zéro phyto »

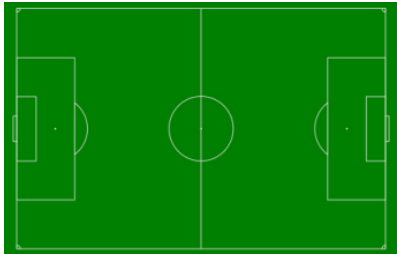
# Arrêté du 15 janvier 2021



## Depuis le 1<sup>er</sup> juillet 2022

### Interdiction d'utilisation des produits phytosanitaires chimiques dans tous les « lieux de vie » publics ou privés

- cimetières,
- terrains de sport,
- copropriétés,
- zones commerciales,
- parcs d'attraction,
- **camping,**
- lieux de travail
- ...



### Ne s'applique pas à

- Equipements sportifs de « grands jeux » dont l'accès peut être maîtrisé : interdiction au 1<sup>er</sup> janvier 2025
- Lutte obligatoire
- Lutte contre un danger sanitaire grave menaçant la pérennité du patrimoine historique ou biologique

[en savoir +](#)



# Loi Labbé 06/02/2014 MODIFIEE

## ART. L353-7 et L254-7 DU CODE RURAL ET DE LA PECHE



- Depuis le 1<sup>er</sup> Janvier 2019 :
- Mise sur le marché, délivrance, utilisation et détention de produits phytosanitaires interdites pour les utilisateurs **non professionnels**



### SAUF :

- produits de **biocontrôle**  
(Liste du Ministère)
  - Acide acétique
  - Acide pélargonique
  - Bacillus thuringiensis
  - Pyréthrine
  - Huile de paraffine etc...
- produits 'à faible risque'  
(Liste de l'UE)
- produits utilisables en **Agriculture Biologique**  
(Liste de l'ITAB)
- traitements contre organismes à **lutte obligatoire**



# Techniques alternatives

- Les surfaces imperméables

- Entretien et  
réfection des joints
- Végétalisation



# Techniques alternatives

- Les surfaces imperméables

Utilisation de désherbeurs thermiques à flamme ou à eau chaude





## Camping « Le Pont D'Allagnon » (43)

Entretien manuel terrain de boule : houe + herse à bras



**Zéro-phyto :  
techniques  
alternatives**

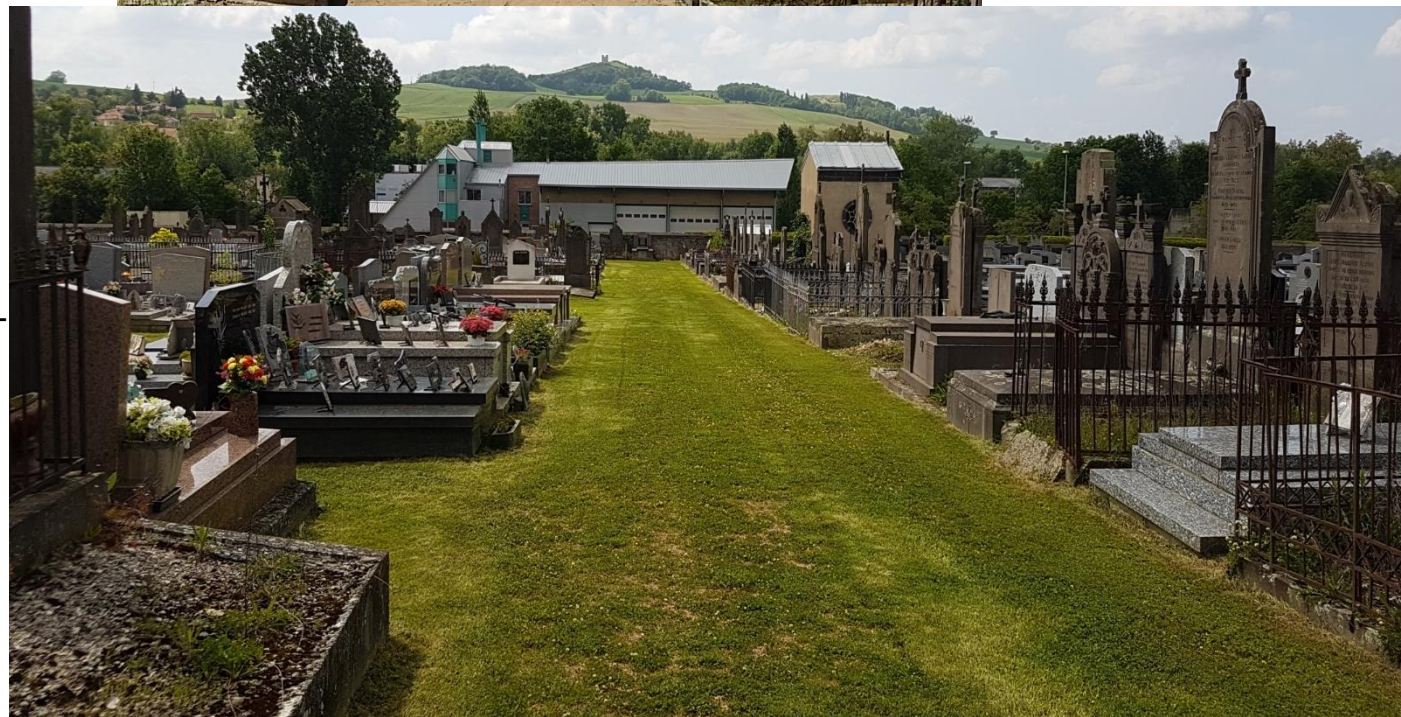
# Enherbement des surfaces perméables

AVANT



Thématique « Produits  
phytosanitaires »

MAINTENANT





### Zéro-phyto : techniques alternatives

Essai de végétalisation  
sur stabilisé



## Des végétaux adaptés



exemple de  
mélange

### ■ Strate herbacée (pelouse d'agrément)

Utiliser des espèces végétales (graminées et dicotylédones) plus rustiques et moins vigoureuses :

- Lors de la conception ou de la réfection des surfaces engazonnées, il convient de choisir des mélanges spécifiques permettant une pousse du gazon moindre que les mélanges classiques.
- Pour chaque territoire et son climat, il existe des variétés de graminées adaptées, moins gourmandes en eau et en éléments nutritifs.
- Du fait d'une vigueur et d'une croissance moins importantes, les opérations d'entretien des pelouses ainsi créées sont réduites et les volumes de résidus exportés sont également plus faibles. La tonte dite "mulching" est également possible.

Fétuque ovine	35%
Fétuque rouge traçante	25%
<a href="#">Ray-grass 4turf</a>	15%
Fétuque rouge demi-traçante	10%
Fétuque rouge gazonnante	10%
<a href="#">Micro-trèfle gazonnant Microclover</a>	5%









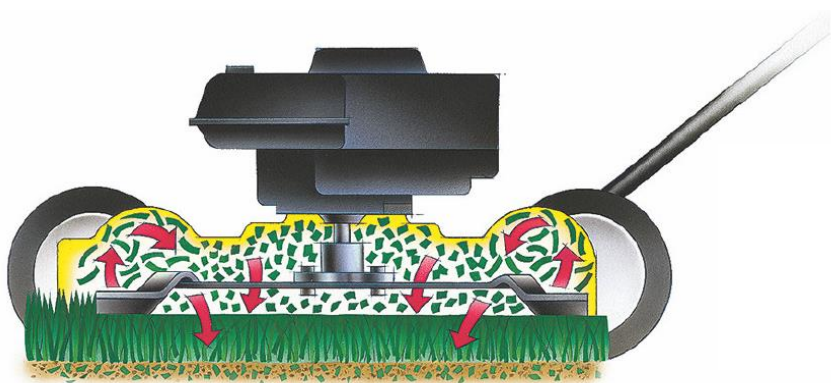
**FREDON**  
AUVERGNE  
RHÔNE ALPES

# Thématique

## « Réduire les déchets verts »

# Réduire, voire supprimer la production de déchets verts

**Broyer les résidus de tonte ou laisser sur place**



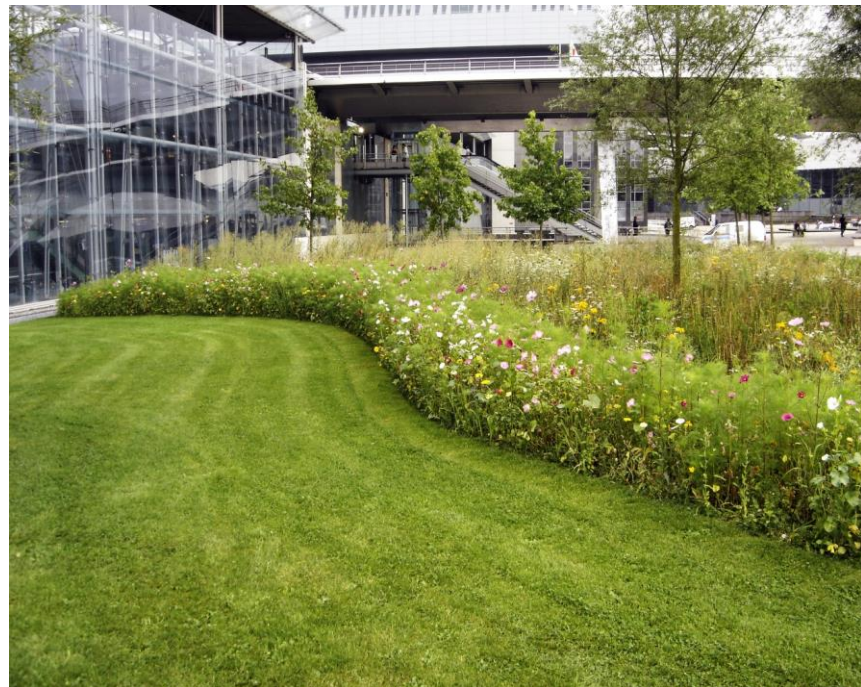
tondeuse mulching

Ou faire sécher l'herbe et  
l'utiliser en paillage



# Réduire, voire supprimer la production de déchets verts

## Un entretien extensif des zones enherbées



## Camping « Le Pont D'Allagnon »

### Gestion différenciée

Rive de l'Allagnon : bande enherbée avec floraisons sauvages.



## Camping « Le Pont D'Allagnon »

### Eco-pâturage

Entretien de quelques espaces du camping avec des chèvres



Thématique  
« Réduire les déchets  
verts »

# Réduire, voire supprimer la production de déchets verts

Des arbres et arbustes adaptés à l'espace disponible / une taille raisonnée





Thématique  
« Réduire les déchets  
verts »

Exemple de  
taille raisonnée



# Valoriser les déchets verts

## Le broyat de branche utilisé en paillage



# Valoriser les déchets verts

## Le compostage des tontes

Gestion simplifiée avec  
du matériel de  
récupération





**FREDON**  
AUVERGNE  
RHÔNE ALPES

# Thématique

« Mieux gérer l'eau »

# Exemple de critère

« Couverture des sols nus  
sur la totalité des massifs floraux  
pour réduire les arrosages »

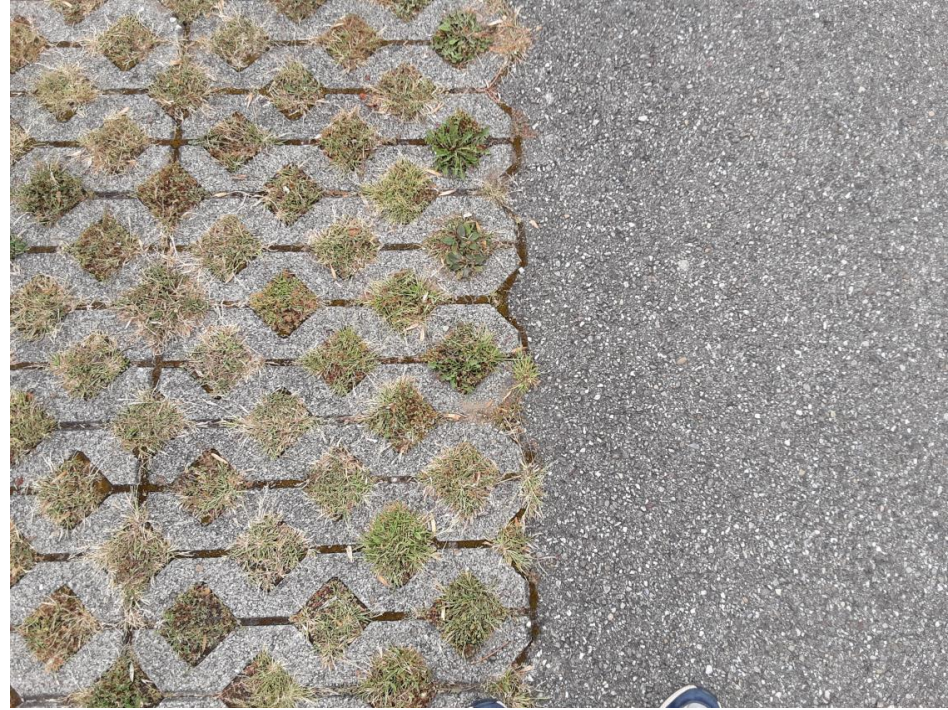
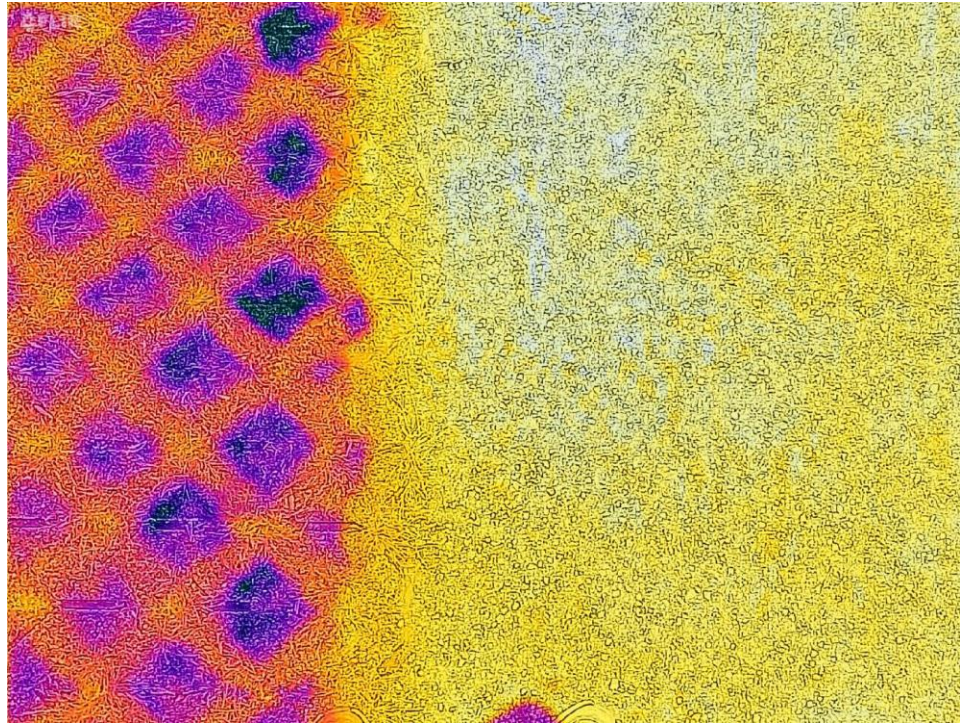


# Réduire la consommation d'eau

Des végétaux adaptés



# Adaptation au changement climatique – Ilots de chaleur



# Exemple de critère

« Présence et entretien de systèmes favorables à la rétention et à la gestion naturelle d'une partie des eaux de ruissellement (zones humides, haies bocagères, mares, noues, ...) »

*Parking en alvéolé gazon + noue*







**FREDON**  
AUVERGNE  
RHÔNE ALPES

# Thématique

« Favoriser la biodiversité »

# Gestion des Espèces Exotiques Envahissantes



*Renouée du Japon*



*Moustique tigre*

### Gestion différenciée + favorisation biodiversité

- ✓ Tonte partielle
- ✓ Respect des floraisons printanières
- ✓ Conservation végétation spontanée dans les haies : érable, aubépine, prunelier...



« Le camping de demain : la gestion et l'adaptation du végétal » - Assises FRHPA – février 2023

### Abris pour la faune

Nombreux abris  
avec panneaux de  
communication

Exemple de critère : Présence de nichoirs et zones refuges





**FREDON**  
AUVERGNE  
RHÔNE ALPES

# Thématique

## « Communiquer »

# Exemple de critère

Thématique  
« Communiquer »

« Pose de panneaux d'information  
in-situ »



# Exemple de critère

Thématique  
« Communiquer »

« Zones refuges de biodiversité ou  
ruches in-situ à visée de  
communication »



*Hôtel à insectes utiliser comme outil de communication*

« Le camping de demain : la gestion et l'adaptation du végétal » - Assises FRHPA – février 2023

# Exemple de critère

Thématique  
« Communiquer »

« Zones refuges de biodiversité ou  
ruches in-situ à visée de  
communication »

Camping « Le Pont D'Allagnon »





# Exemple de critère

Thématique  
« Communiquer »

« Zones refuges de biodiversité ou  
ruches in-situ à visée de  
communication »

**Camping « Le Pont D'Allagnon »**





**FREDON**  
AUVERGNE  
RHÔNE ALPES

**« Le camping de demain :  
la gestion et l'adaptation du végétal,  
les enjeux et pistes pour réussir son évolution  
en optimisant l'accueil clients »**

**Une gestion globale des espaces extérieurs**

**Assises FRHPA Rhône-Alpes – février 2023**